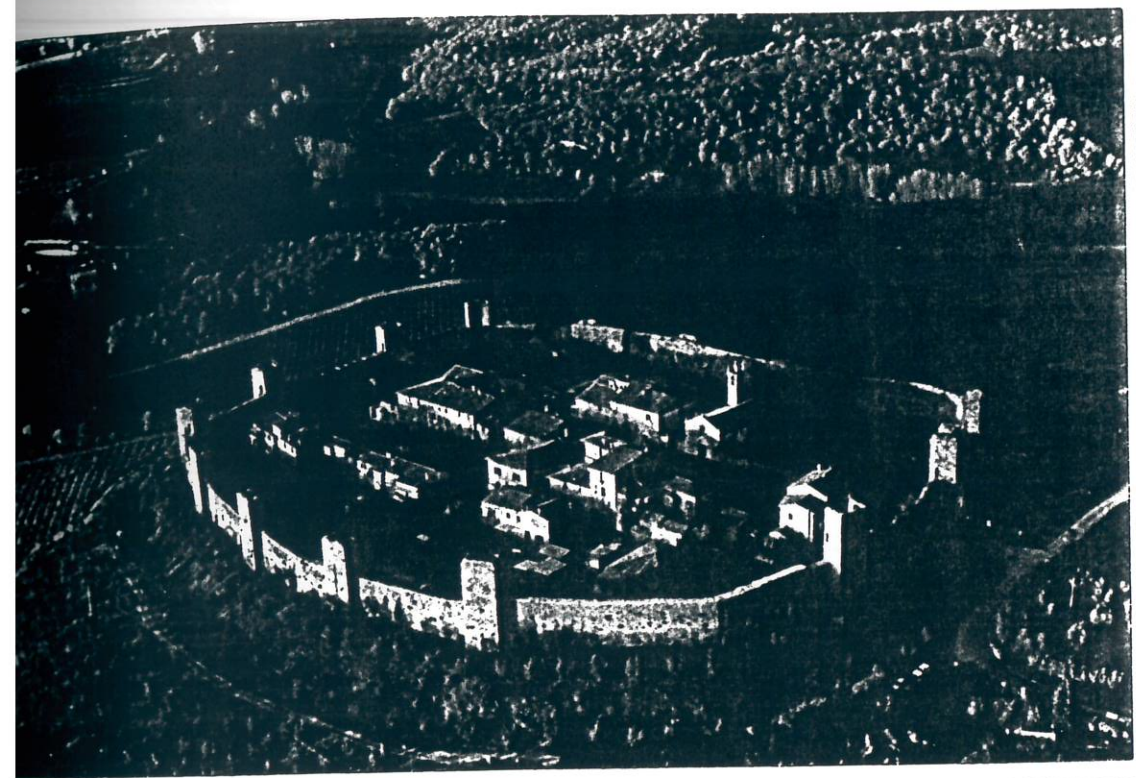


COMUNE DI MONTERIGGIONI



PIANO CIMITERIALE COMUNALE

D.P.R. 10-09-1990 n. 285

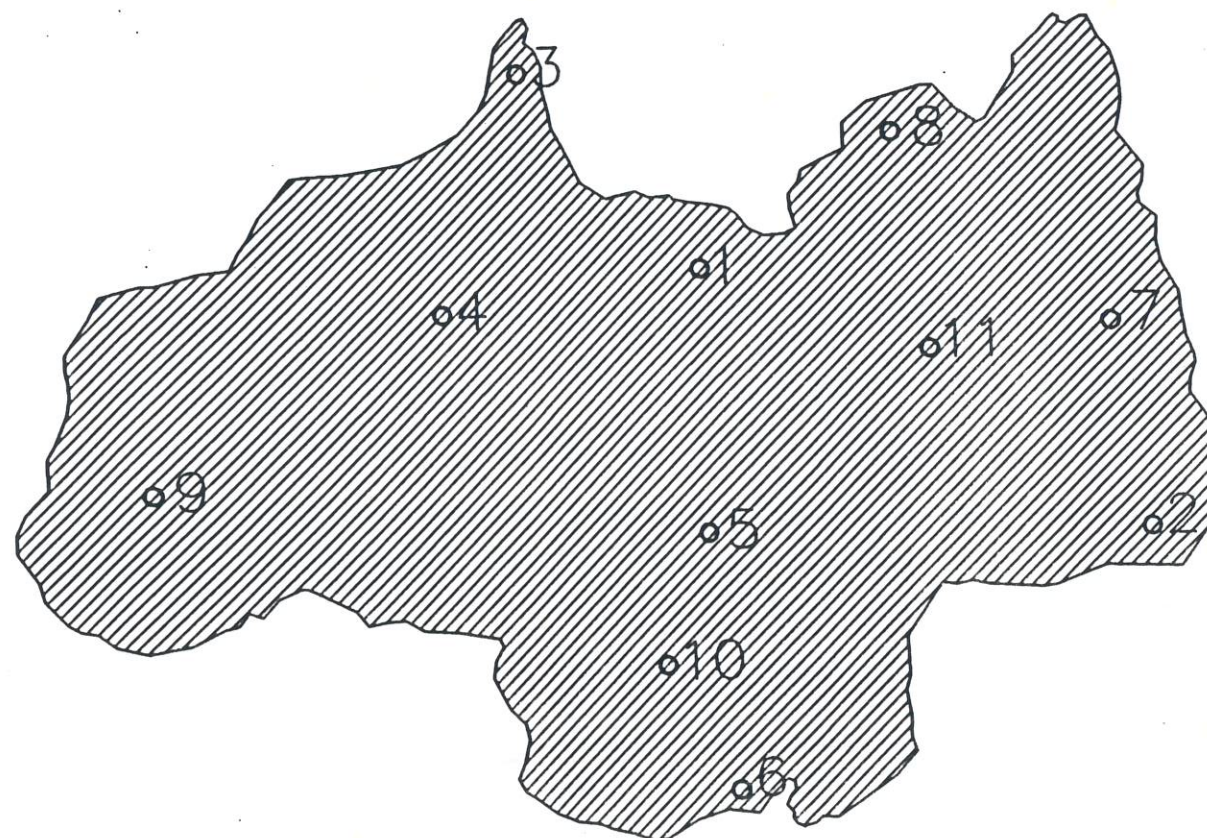
CIMITERO DI UOPINI

il tecnico: GEOM. MASSIMO PAGLIAI

tav. n.

2

localizzazione



ALLEGATO A L. DELIBERA CE.
N. 91 DEL 16.12.94

1	cimitero di monteriggioni	7	cimitero di basciano
2	cimitero di uopini	8	cimitero di lornano
3	cimitero di castellina scalo	9	cimitero di pieve a castello
4	cimitero di abbazia isola	10	cimitero di fungaia
5	cimitero di riciano	11	cimitero di poggiolo
6	cimitero di s. colomba		

STRATTO DI P.R.G.

AREE D

AREE



zona di rispetto cimiteriale



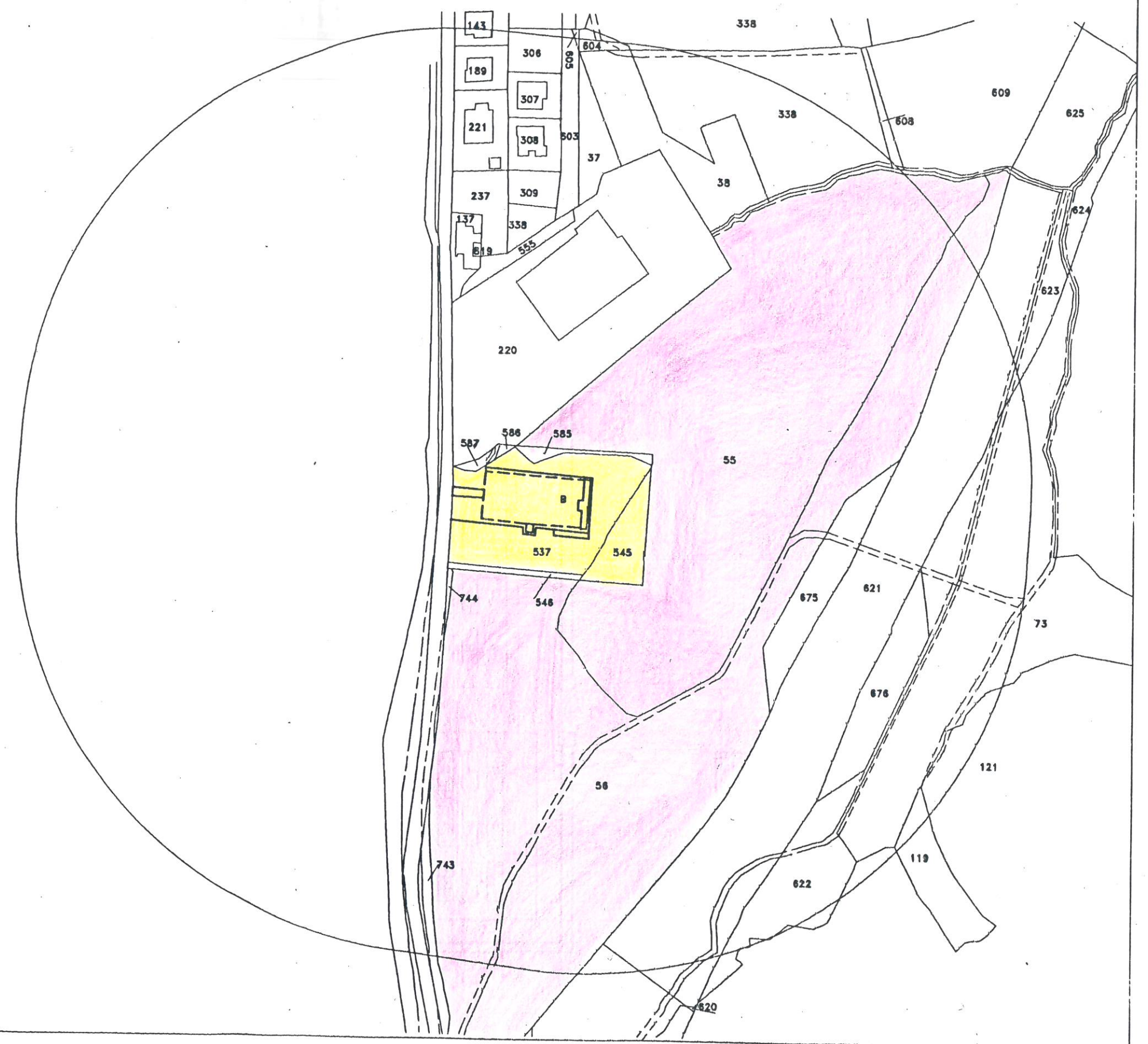
PLANIMETRIA CATASTALE 1:2000

AREE DI PROPRIETA' COMUNALE


foglio	particelle	colore
90	B	giallo
90	537	giallo
90	545	giallo

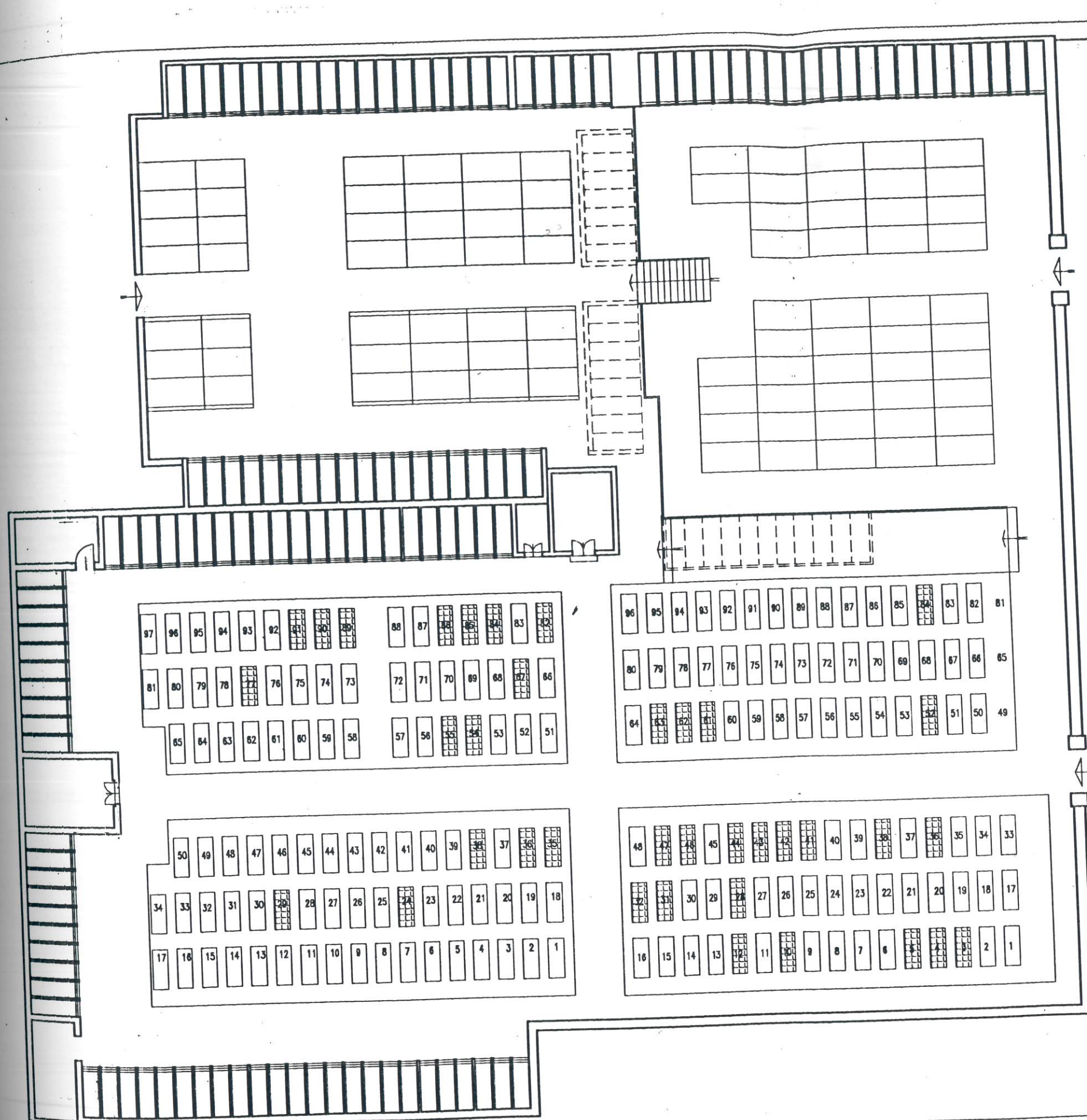
AREE DI PROPRIETA' DEI PRIVATI

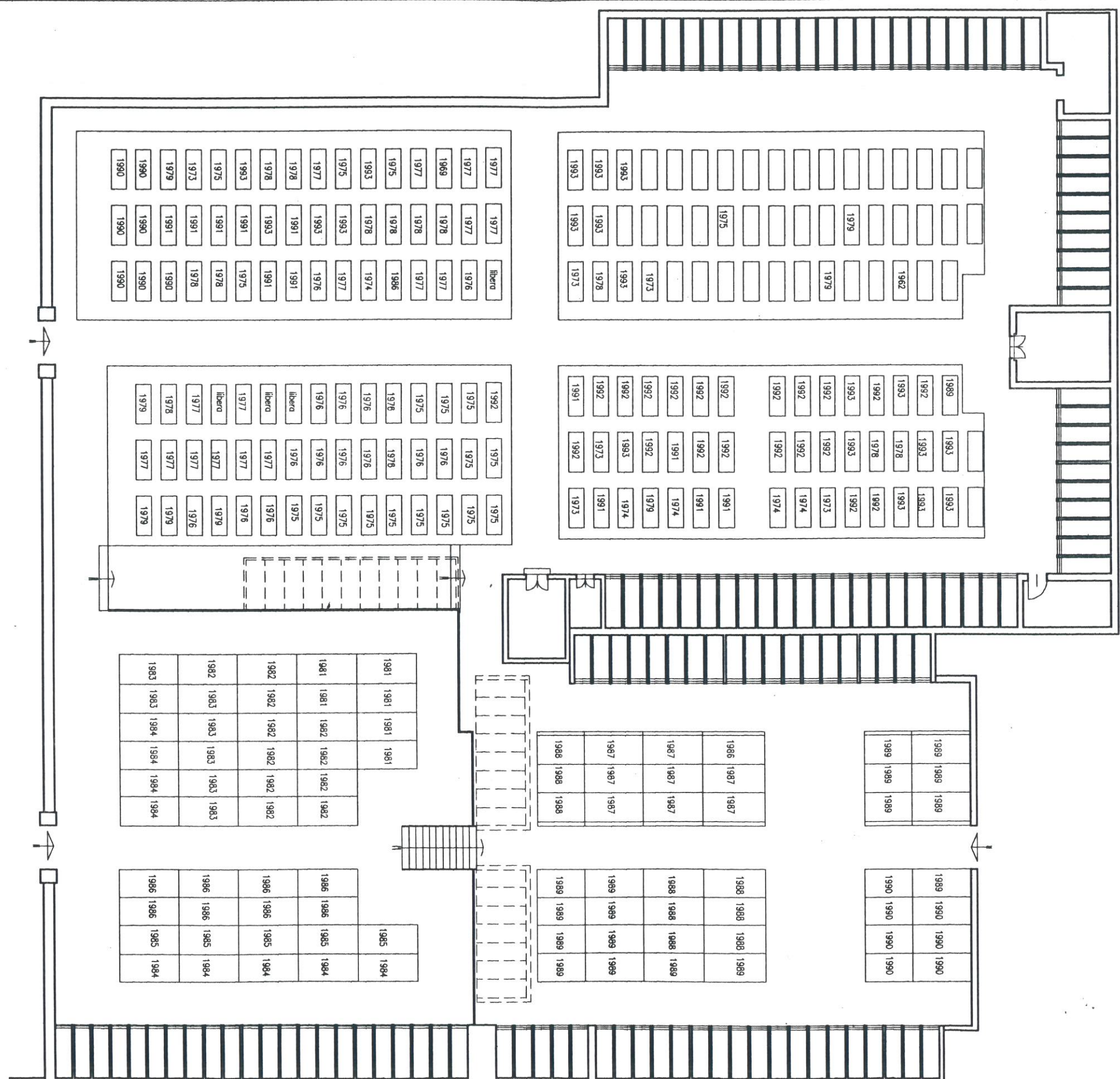
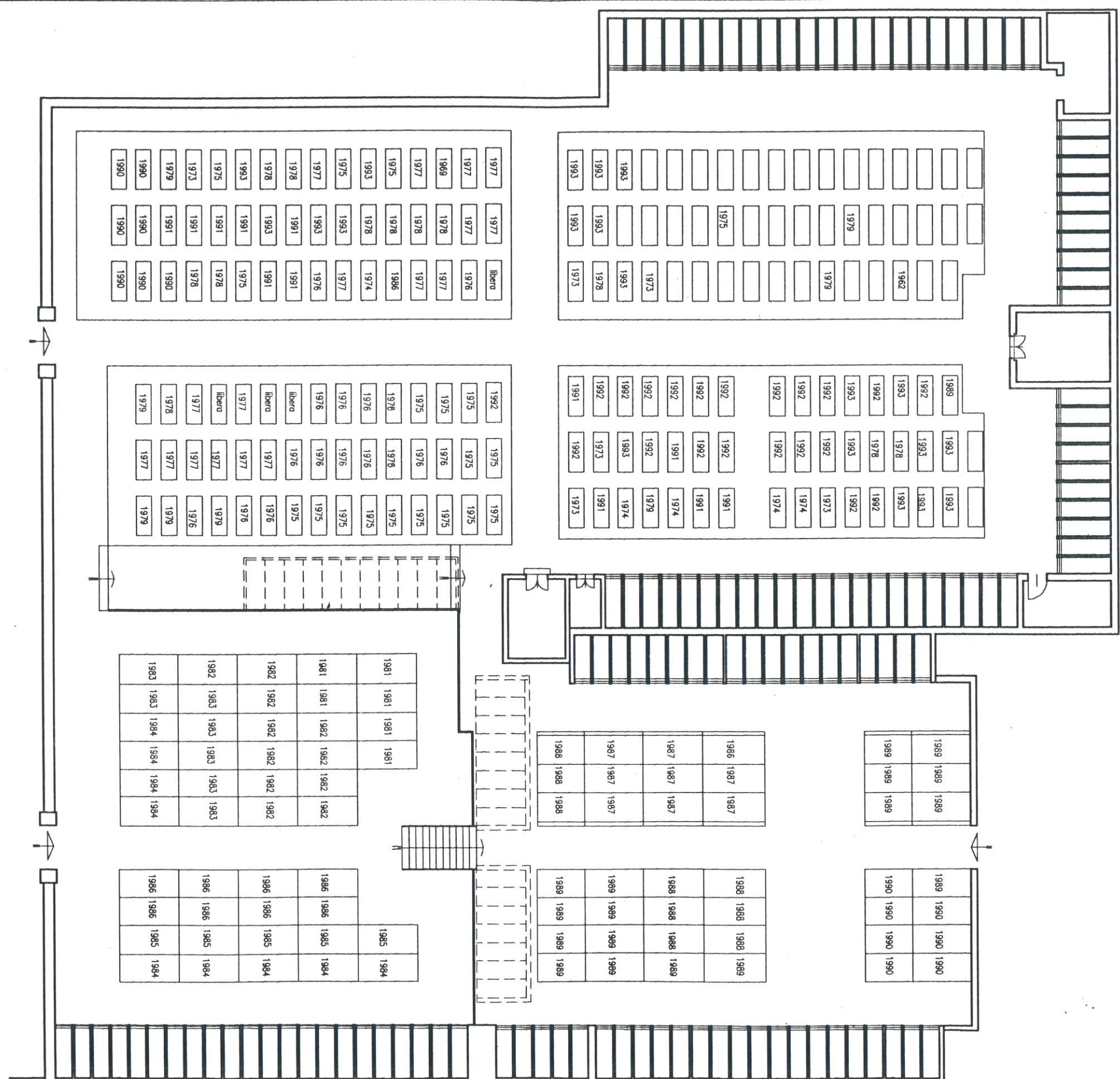
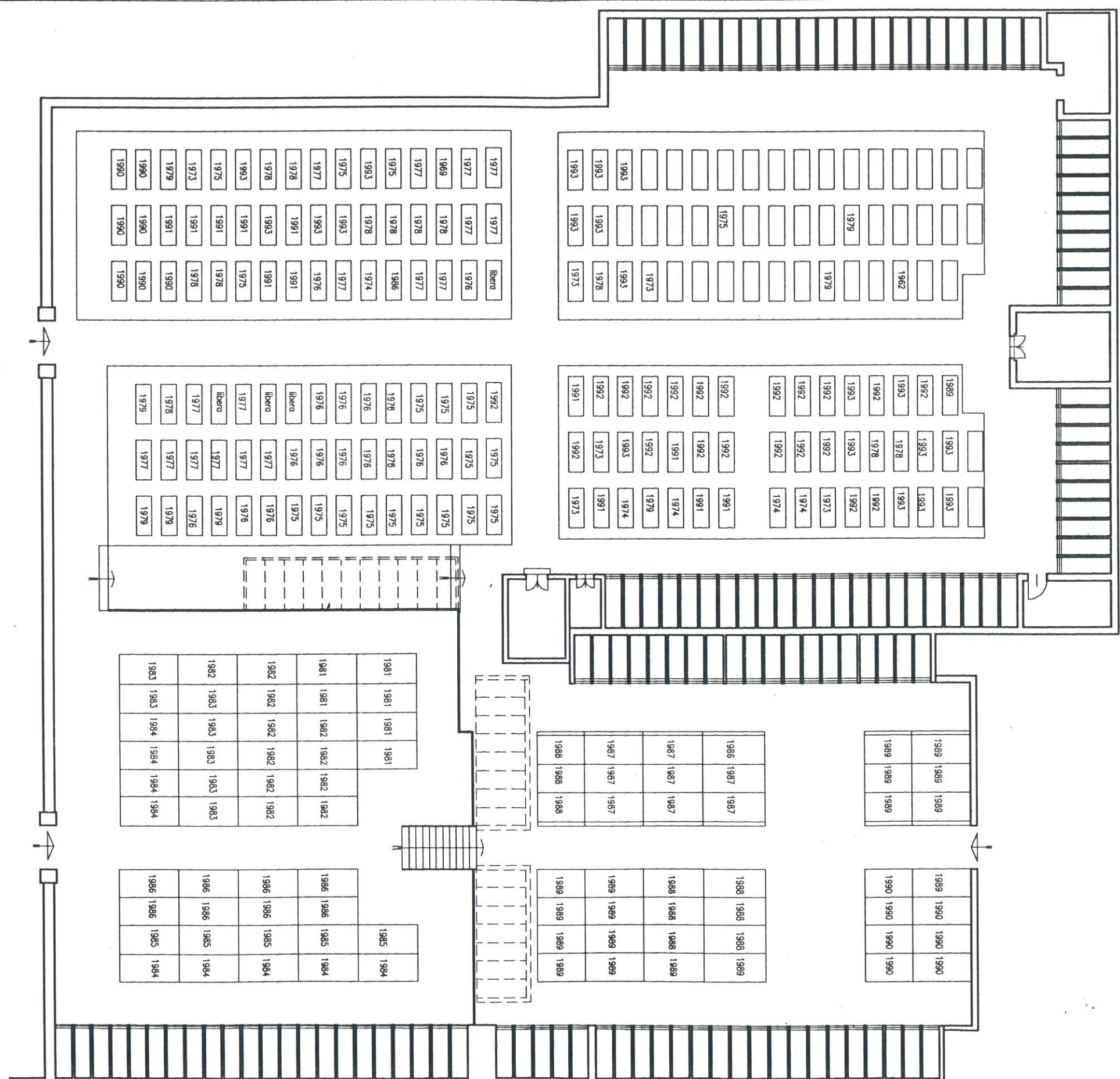
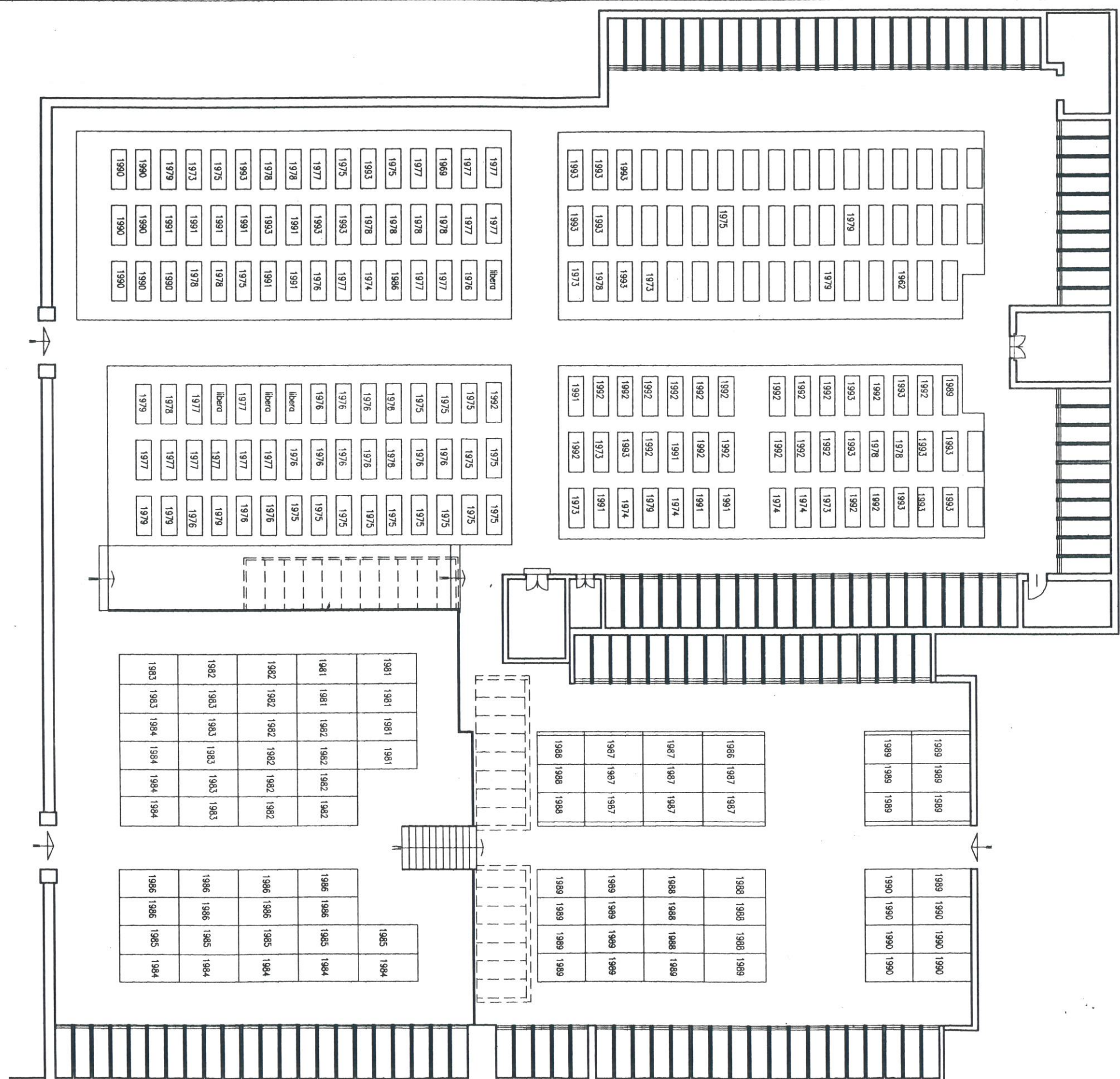
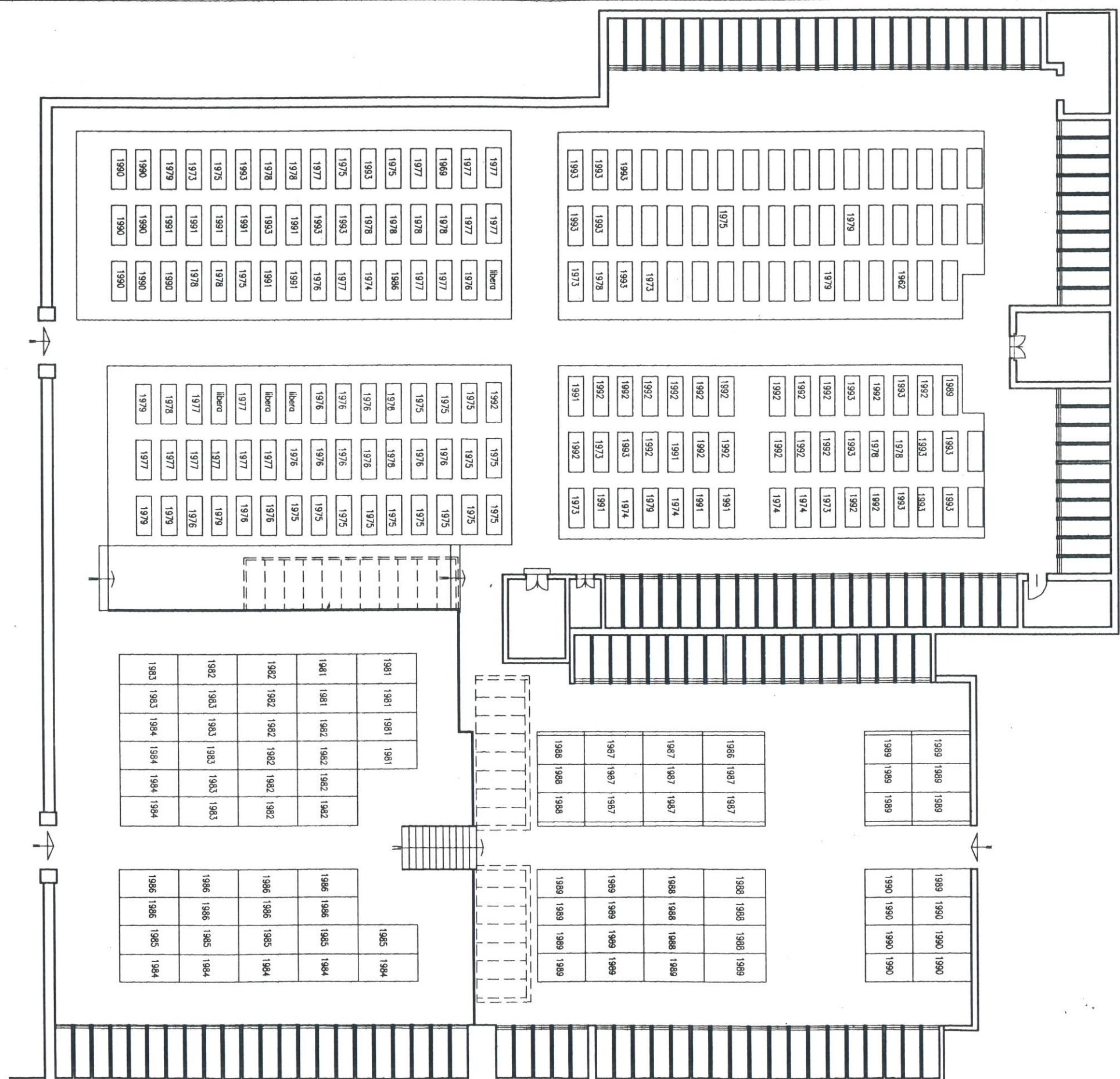
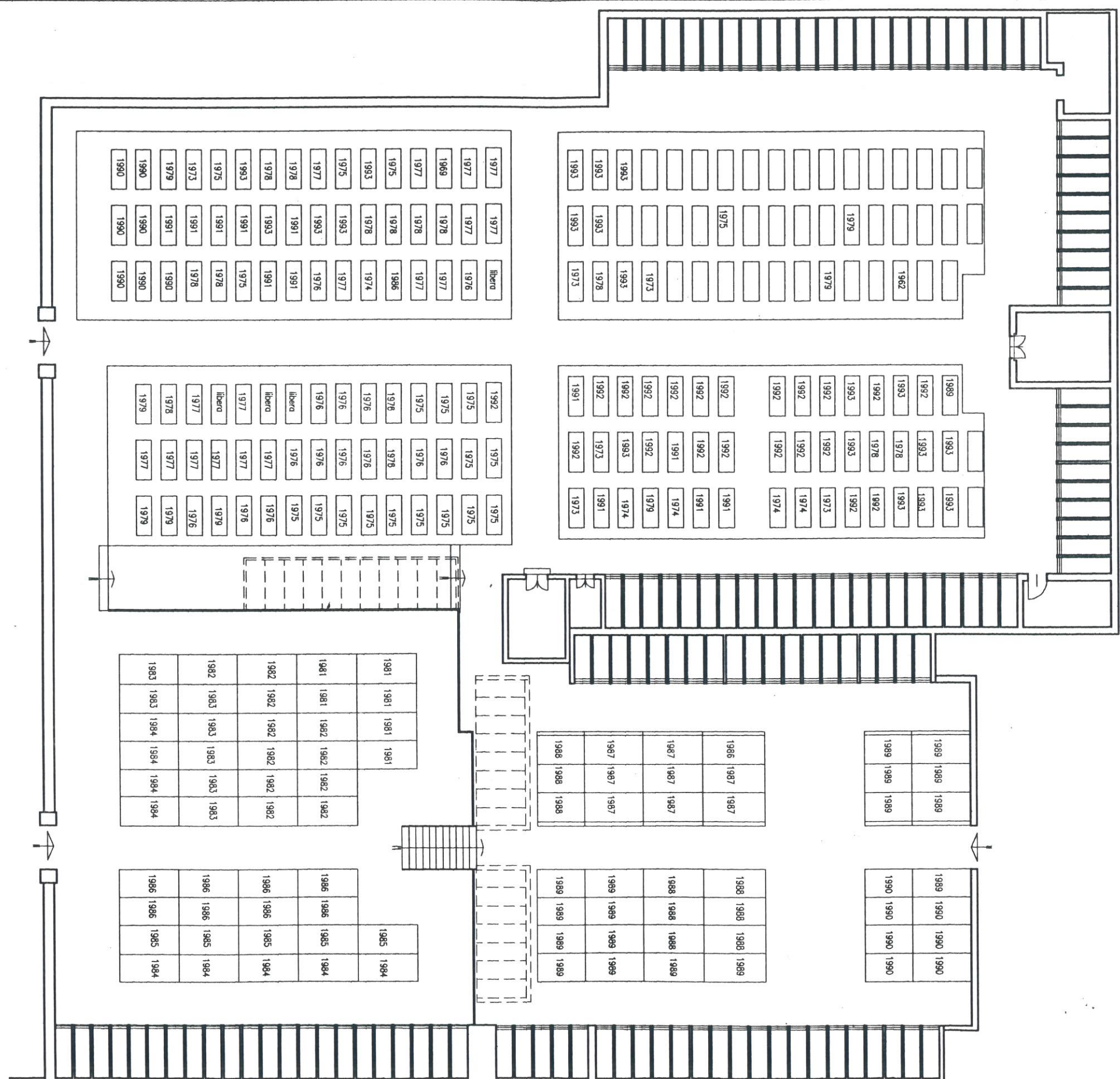
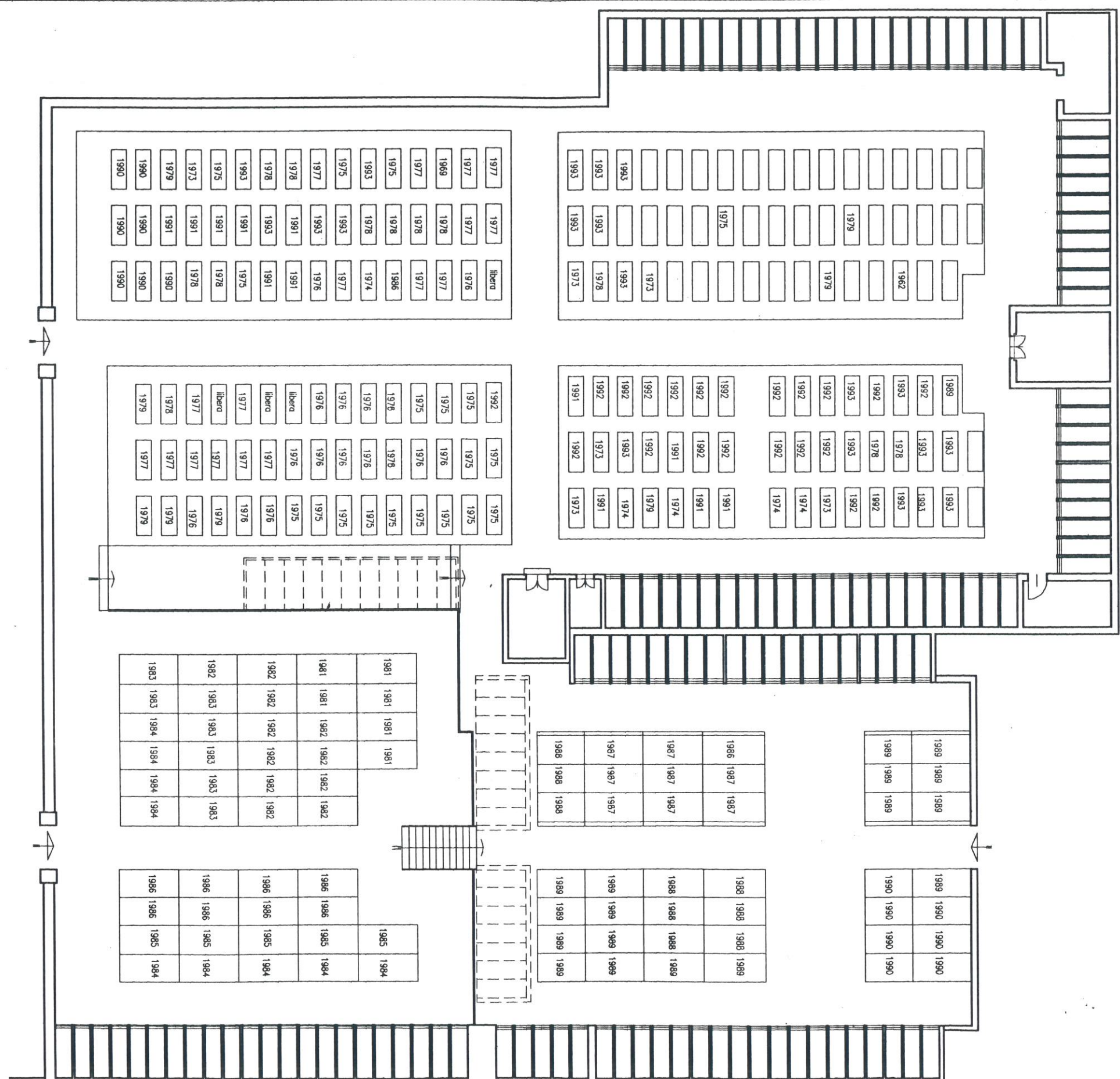
foglio	particelle	proprietari	colore
90	55	Giannelli M.Letizia Giannelli paola ed altri	viola
90	56	Giannelli M.Letizia Giannelli paola ed altri	viola



Pianta
scala 1:200

 tomba murata





Pianta
scala 1:200

Prospetti dei loculi

PROSPETTO LOCULI PARTE NUOVA LATO BRACCIO

1992	1992	1992	1992	1992	1993	1987	1985	1985	1985	1985	1984	1988	1984	1984	1984	libero	1984	1982	1984	1981	1982	libero
1991	1992	1991	1991	1991	1991	1992	libero	1993	1983	libero	libero	libero	libero	1983	libero	1988	libero	1984	libero	libero	libero	1981
1991	1990	1991	1990	1989	1989	libero	1991	1992	libero	1983	libero	1984	libero	1991	libero	libero	1982	1981	1990	libero	1985	libero
1990	1989	1989	libero	1989	libero	libero	1992	libero	libero	1990	1988	1982	libero	libero	1983	1989	libero	1990	libero	1983	1983	libero
1991	1990	1990	1990	1989	1989	1986	1983	1983	1983	libero	1983	libero	1986	1987	libero	1984	1992	1981	1993	1984	1992	1981

PROSPETTO LOCULI PARTE NUOVA LATO BRACCIO

1981	1990	libero	1983	1989	libero	1983	libero	1983	1984	1992	1983	1982	1982	1983	libero	1986	1983	1983	1992	1982	1982
1981	1989	1989	1988	1981	1983	1991	1981	1993	1985	1989	libero	1983	libero	libero	1988	1983	1991	1990	1987	libero	1981
1982	libero	libero	1981	1981	libero	1981	1989	libero	libero	libero	libero	libero	1981	1981	1988	libero	1987	1989	1982	1989	libero
1984	1984	libero	1982	1981	1981	libero	1981	1981	libero	libero	libero	1993	1984	1981	1987	libero	1982	1991	1981	libero	libero
1981	1981	1981	1982	libero	1981	1981	1981	1987	1983	1994	libero	libero	1981	1981	1988	libero	libero	1983	1981	libero	1988

PROSPETTO LOCULI PARTE NUOVA LATO UOPINI

									1981	libero	1981	1981
1982	1982	1982	1982	1982	1982	1982	1982	1982	1982	1981	1992	1981

PROSPETTO LOCULI PARTE VECCHIA LATO BOSCO

1993	1942	1976	1943	1943	1943	1951	1966	1943	1943
1950	1988	1987	1987	1975	1938 prospetto	1968	1989	libero	1989
1988	1972	1966	1988	1988	1988	1988	1988	1988	1989
1988	1988	1942	1948	1989	1960	libero	1989	1940	1994

PROSPETTO LOCULI PARTE VECCHIA LATO BOSCO

1945	1944	1961	1956	1947	1944	1942	1944	1943	1947
1989	1942	1988	1941	1946	1988	1988	libero	1975	1988
1937	1988	1987	1956	1987	1940	1987	1988	1987	1976
1989	1942	1952	1977	1945	1958	1950	1976	1991	1942

PROSPETTO LOCULI PARTE NUOVA LATO UOPINI

1984	1990	1984	1984	1987	1989	1987	1987	1988	1987	1987	1987	1987	1991	1992	1993	libero	1993	1993
1984	1983	1983	1986	1986	1986	1986	1987	libero	1987	1991	1986	libero	1991	1991	1991	1991	1991	1990
1983	1987	1988	libero	1984	1983	1985	1985	1985	1985	1986	1986	1985	libero	1989	1989	1990	1991	1990
1990	1986	1991	libero	1983	libero	1985	1985	1985	1985	1985	1985	1985	1992	1992	1990	libero	1990	1990
1990	libero	1983	libero	1983	1984	1985	1986	1986	1986	1986	1986	1990	1990	1991	1991	libero	1991	libero

PROSPETTO LOCULI PARTE VECCHIA LATO UOPINI

1993	1972	1971	1971	1975	1982	1972	1986	1972	1990	1980	1986	1972	1972	1984	libero	1989	1973	1990	libero	1983	1991	1986	1972
1971	libero	1971	1979	1980	1989	1970	libero	1971	1968	libero	1985	1971	1974	1990	1992	1992	1974	1969	libero	1969	1985	libero	1972
1968	1970	1988	1983	1977	1990	1986	1989	1982	libero	1970	1978	1966	1978	1982	1983	1985	1991	1970	1968	libero	1993	libero	libero
1970	1984	1970	1967	1981	1992	1966	1989	1971	1989	1968	1975	1970	1989	1992	1970	1966	libero	1986	1970	1972	1970	1992	libero
1988	1979	1977	1993	1990	1974	1987	1984	1991	1981	1991	1973	1975	1971	1986	1986	1973	1972	1990	1972	1989	1988	1986	1989

PROSPETTO LOCULI PARTE VECCHIA LATO BRACCIO

1969	1981	1961	1960	1985	1984	1960	1956	1963	1949	1963	1971	1976	1975	1962	1964	1965	1963	1978	1966	1976	1980
1958	1957	1981	1959	1958	1973	1982	1952	1958	1958	1958	1973	1965	1968	1963	1968	1965	1947	1983	1979	libero	1984
1953	1969	1956	1957	1964	1993	1961	1958	1973	1958	1958	1939	1965	1981	1984	1984	1962	1986	1961	1962	1962	1963
1955	1958	1959	1959	acc.	1979	1960	1960	1960	1969	1964	1962	1963	1964	1965	1962	1993	1972	1965	1976	1980	1967

-Inoltre, nonostante l'elevata permeabilit  di tipo secondario la roccia presente nella zona non pu  essere considerata porosa bens  vaculare e fratturata.

La falda acquifera e' attestata intorno a 180mt. dal p.c.

TURNO DI ROTAZIONE PREVISTO

Dalle risultanze delle relazioni geologiche e dalla verifica degli operai comunali addetti, il periodo di rotazione si prevede di anni 10.

Year	1973	1974	1975	1976	1977	1978	1979	1980	1981	1982	1983	1984	1985	1986	1987	1988	1989	1990	1991	1992
TUM	5L 6TM	5L 11T	5L 12T	6L 4T	3L 7T	2L 4T	4L 4T	4L -	19L 1T	24L -	30L -	26L -	23L -	24L 1T	26L -	28L -	32L -	34	31	25
INU.	13	13	13	14	14	13	3	-	6	11	7	9	5	10	9	10	18	14	13	20
EST.	-	-	-	-	-	-	-	-	29	-	-	-	-	6	15	-	-	-	-	-
ESU	19	16	25	18	21	23	7	-	7	-	7	9	5	32	77	10	18	14	13	20

media nei 10 anni	:	tumul.	27
		inum.	12
		estum.	2
		esum.	20

DISPONIBILITA'

loculi = n.288 nella parte vecchia e n.335 nella parte nuova
liberi n. 70 ad oggi già prenotati
tombe murate = n.37 nella parte vecchia
ossari = n. 185 liberi n. 74

tombe = n. 97 parte vecchia e n.88 parte nuova libere n.6

DATI DEGLI ULTIMI CENSIMENTI

	1981	1991	
badesse			uopini
uopini	295	531	monteresi
s.martino		83	s.martino
s.dalmazio		488	tognazza
belverde	1202	441	belverde
montarioso		750	montarioso
colombaio		600	colombaio
	1563	132	badesse
		380	poggiolo
		70	
	3060	3475	

aumento del 170%

**PREVISIONI DI NECESSITA' SECONDO IL
DISPOSTO DELL'ART. 58 D.P.R. 285/90**

INUM. + EST. $14 + 50\% = 21 \times 10 = 210 + 13\% = 237$

ESUM. : $20 \times 10 = 200$

per cui necessitano tombe n.° 37

TUM. : $27 \times 10 = 270 + 13\% =$ loculi n.° 305

Nel periodo sepolture complessive n.° 342

Volendo proporre un cambiamento di tendenza rispetto alla media delle sepolture degli ultimi dieci anni per privilegiare le sepolture nei campi di inumazione si prevedono i seguenti tipi di sepolture:

sepolture per tumulazione n.° 150

sepolture per inumazioni n.° 192

A seguito del disposto dell'Art. 58 Dpr. 285 /90 i campi di inumazione avranno le seguenti dimensioni minime :

sepolture n.° 192 $\times 3,50$ mq = mq 672,00

aumento del 50% = mq 336,00

TOTALE

mq.1008.00

RELAZIONE TECNICA FINALE

Uopini per la sua posizione e modernità è il cimitero principale del Comune, la popolazione che vi gravita è in aumento di circa il 13% negli ultimi 10 anni ed inoltre geologicamente ha un terreno adatto ad una corretta mineralizzazione in 10 anni.

Pertanto il cimitero, necessita di un ampliamento consistente previsto nella parte verso Siena.

Nel progetto di ampliamento si consiglia di prevedere una meccanizzazione degli spazi interni e l'ampliamento del parcheggio esterno; inoltre gli uffici e gli spogliatoi per gli operai, un nuovo obitorio magari esterno al cimitero insieme al chiosco per il fioraio, nuovi servizi igienici pubblici ed una nuova cappella con ossario.

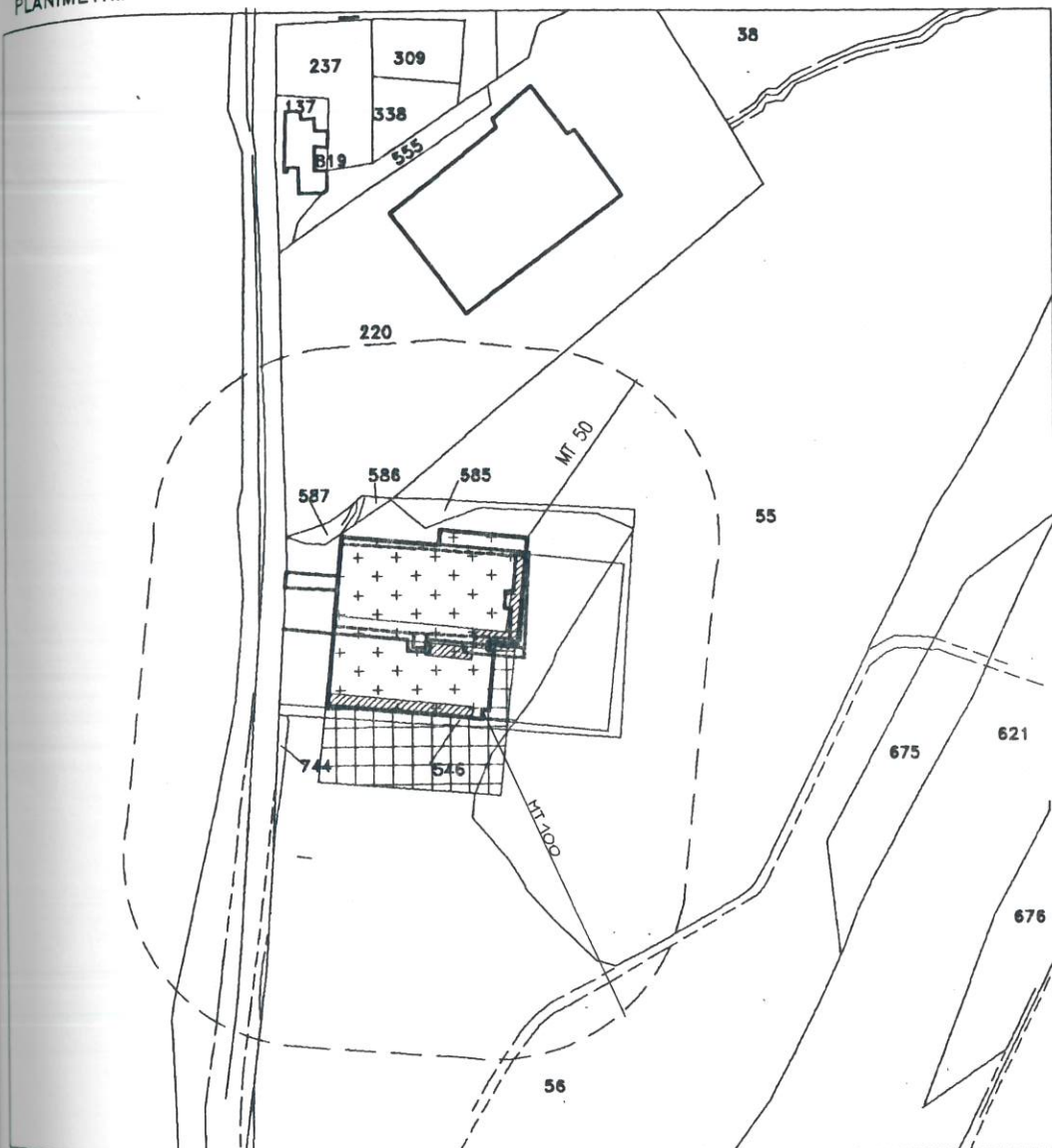
Data la capienza futura del cimitero è consigliabile prevedere un alloggio per il custode. Nell'ampliamento il tipo di sepoltura prevalente sarà la inumazione, non sono previsti campi di inumazione privati o privilegiati ed anche le tombe privilegiate presenti attualmente andranno riunite.

Si fa presente che è stata fatta richiesta di una cappella privata da parte della famiglia Pizzinga.

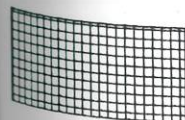
Nel progetto di ampliamento si dovrà prevedere un nuovo limite cimiteriale perchè quello esistente non è conforme alla normativa attuale.

il tecnico
geom. Massimo Pagliai

PLANIMETRIA CATASTALE 1:2000



--- LIMITE CIMITERIALE



AMPLIAMENTO

PARTICOLARE 1: 500



INGOMBRO Cimitero ATTUALE

P.R.G.

AMPLIAMENTO

